

## Gartenhotel Moser, Eppan



[www.gartenhotelmoser.com](http://www.gartenhotelmoser.com)

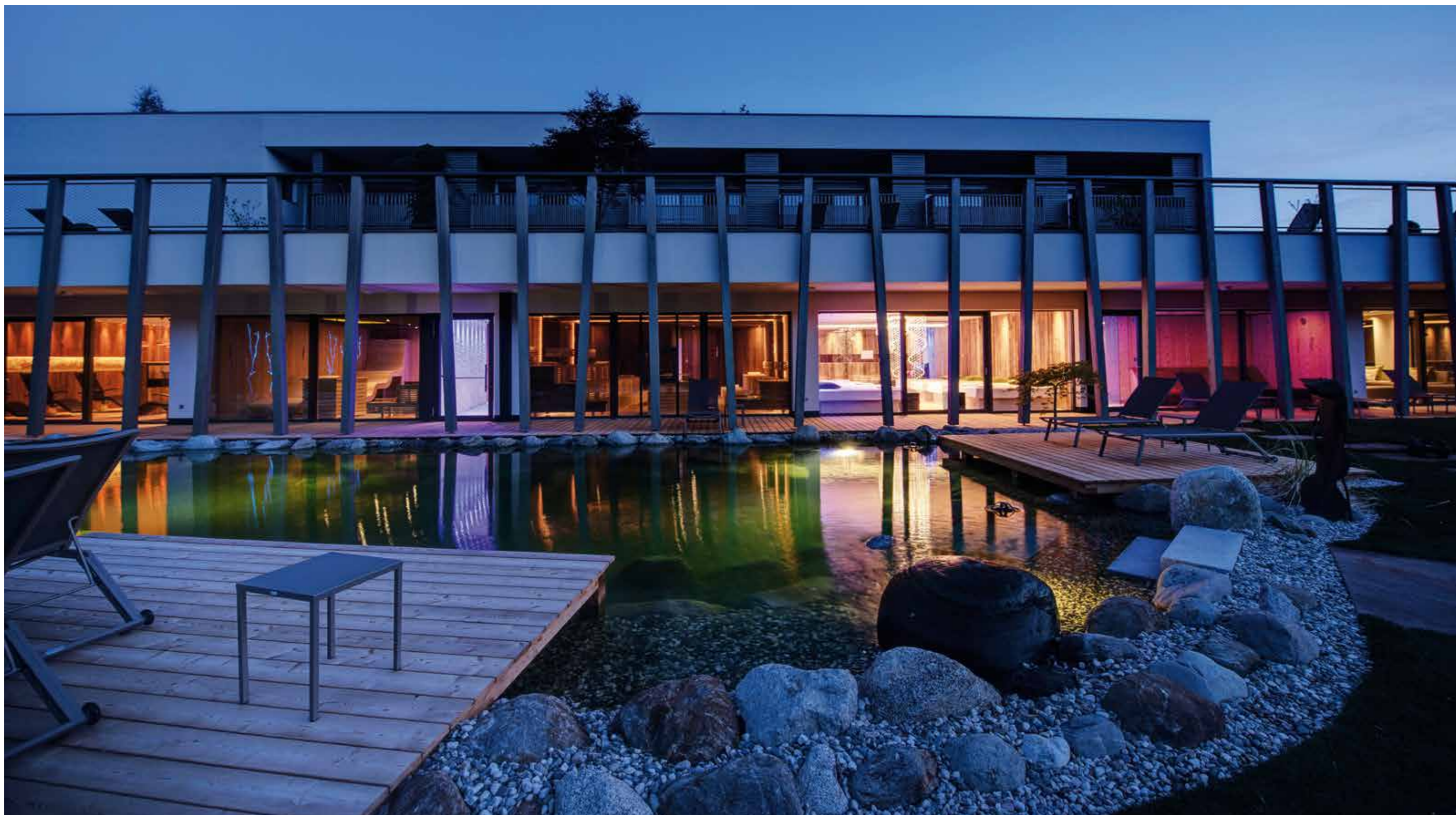
Gartenhotel Moser\*\*\*\*S  
Familie Moser  
Montiggler See 104  
I-39057 Eppan an der Weinstraße  
tel: +39 0471 66 20 95  
fax: +39 0471 66 10 75  
mail: [info@gartenhotelmoser.com](mailto:info@gartenhotelmoser.com)

### Fakten

- | Neuer Hoteltrakt mit 13 Suiten im Hochparterre |
- | Saunawelt Arbor Vitae mit 4 Saunas, 3 Ruheräumen und Orangerie, Naturbadeteich, Bewegungsraum Anima, Spa-Penthouse mit Massagen und Beautybehandlungen u. v. m. |
- | Tiefgarage mit 86 Stellplätzen im Untergeschoss |
- | Planung: Baukoordination & Management Geom. Thomas Pederiva, Planstudio Pederiva, Giralan, [www.planstudiopederiva.it](http://www.planstudiopederiva.it) / köck + bachler interior designers, Fieberbrunn, [www.kbi.at](http://www.kbi.at) |

### Sinnliches

- | Frisches Obst kann direkt im eigenen Garten gepflegt werden |
- | Suiten mit eigenem Garten und Außenbadewanne, teils auch privaten Infrarotkabinen und Schwebeliegen |
- | Day Spa in der Streuobstwiese |
- | Erlebnisfreibad und Familiensauna |
- | Einmalige Lage im Landschaftsschutzgebiet an den Montiggler Seen |







## Ein Familien- und Wellnessresort voller Bäume

Ende März feierte das Gartenhotel Moser die Eröffnung des neuen Hoteltraktes mit dem Namen Ramus – was übersetzt Baum bedeutet. Für den eigenständigen neuen Trakt wurden 2000 Bäume gefällt und 800 wieder integriert – als Dekoration, Wandbilder, Schirmständer und weitere Features. 13 neue Suiten mit eigenem Garten, plus eine Privatwohnung, sind entstanden. Die neue Saunawelt Arbor Vitae bietet im Erdgeschoss dank vielem Glas tolle Blicke in den Garten und die Apfelplantagen.

nach einem Planungsvorlauf von fünf Jahren konnte der Erweiterungsbau in Form eines kompakten geometrischen Baukörpers in der knappen Bauzeit von fünf Monaten termingerecht durchgeführt werden. Das neue Gebäude wurde als nachhaltiges Klimahaus Natur ausgeführt und liegt im Landschaftsschutzgebiet Montiggler Seen in Eppan. Mit der einzigartigen Architektur und

Philosophie zieht die Gastgeberfamilie Moser eine naturbewusste und neue junge Gästeschicht an.

Die Farbgestaltung des Neubaus ist in Naturtönen gehalten und dem landschaftlichen Umfeld angepasst. Das Untergeschoss mit Tiefgarage für 86 Pkws und Wellnessbereich liegt zum Großteil unter der Erde. Auf der Südost-Seite befindet sich eine moderne zeitgemäße Sauna-

und Wellnesszone für Hotelgäste mit einer durchgehenden großflächigen Verglasung. Vor den Glasfronten des Wellnessbereichs mit verschiedenen Saunakabinen, Erlebnisduschen sowie Ruhe- und Erholungsräumen befinden sich ein Laubengang mit Holzsteg und eine Erholungszone mit Naturbadeteich.

Die gesamte Balkenstruktur und Brüstung ist mit Kletterpflanzen begrünt.

Im Tiefparterre befindet sich weiters die unterirdische Anbindung an das bestehende Hotel mit einem Verbindungsgang, welcher das Haupthaus und den neuen Erweiterungsbau zusammenführt. Entlang dieses Ganges finden sich verschiedene Räume wie ein Bewegungsraum, weiters Schaukästen sowie eine überdachte und beheizte Anbindung zum bestehenden Hallenbad.

Das Hochparterre beherbergt 13 neue Hotelzimmer und Gästesuiten, welche jeweils unterschiedliche Zimmertypen aufweisen. Auf die-

Urlaub im Naturparadies Montiggler Seen – die Familie Christine und Wolfgang Moser heißt die Gäste in ihrem erweiterten Gartenhotel herzlich willkommen!



ser Ebene haben alle Zimmer einen eigenen Gartenbereich mit einer luxuriösen Badewanne im freien Terrassenbereich.

Die großzügig dimensionierten Hotelsuiten sind je nach Größe teilweise mit getrenntem Wohnraum, Relaxraum sowie Badelandschaft ausgestattet und mit Wildeiche, Glas, Naturstein und Naturputzen ausgeführt.

Der Haupteingang der Erweiterung ist über einen geschwungenen Gartenweg vom Hofbereich des bestehenden Traktes aus zugänglich, die Stockwerke sind mittels eines neuen Stiegenhauses mit Aufzügen verbunden.

Die Dachterrasse und Dachflächen wurden mit Grünflächen und Blumenbeeten ausgeführt.

Das Hotel wurde mit viel Fingerspitzengefühl in die umgebenden Obstkulturen und das umliegende Montiggler Waldgebiet eingebettet. Speziell bei der Auswahl der Materialien für die Fassadengestaltung, den Außengestaltungen sowie dem gesamten Ausbau und den Inneneinrichtungen kamen natürliche einheimische Materialien wie Naturholz, Steinverkleidungen, Lehmputze usw. zum Einsatz. Weiters wurde auf Wunsch des Bauherrn das gesamte Erscheinungsbild im Außenbereich mit Grünflächen-Parkanlagen, Kuschelgarten, Spazierwegen und Teichlandschaften optisch an die natürliche Landschaft angepasst.

Die gesamte nachhaltige Energieversorgung des Hotels unter-

liegt modernster Technik und ist ohne Zweifel im italienischen Sprachraum und darüber hinaus als Vorzeigeprojekt zu werten. So setzt das Hotel etwa auf innovative Energie aus Abwasser.

Wärmerückgewinnung aus dem Abwasser (AWRG) gewinnt immer mehr an Aktualität, denn nirgends geht in einem modernen Hotel so viel Wärme verloren wie übers Abwasser. Das Gartenhotel Moser ist mit seinem hohen Warmwasserbedarf für Bad und Spa prädestiniert für eine Nutzung der Energie aus Abwasser. Dank der modernen FEKA-AWRG kann der Bedarf des Neubaus vollständig gedeckt werden, was die Energiebilanz maßgeblich verbessert. Ein innovativer Neubau mit smarter Gebäudetechnik!

Der neue Hoteltrakt mit dem Namen Ramus entstand innerhalb von nur fünf Monaten und liegt inmitten der malerischen Natur des Biotops Montiggler Seen in Eppan.







Ankommen und sich sofort wohlfühlen – in den neuen edlen Design-Suiten.



**INTERIOR DESIGN > HOTELCONTRACTING**

**id**

Kopernikusstr./Via Copernico 17  
39100 Bozen/Bolzano > Italy  
T: +39 0471 288399  
FAX: +39 0471 288066  
E: info@interiordesign.it

www.interiordesign.it

**HOLZ** ist Kraft, Wärme, Beständigkeit.  
Wir arbeiten damit, aus Überzeugung.  
Handwerklich und qualitätsbewusst.

Wir wünschen dem **GARTENHOTEL MOSER**  
eine »natürlich« erfolgreiche Zukunft!

**ASTER**

WWW.ASTER-HOLZBAU.COM

Klimahaus | Aufstockung | Dachbau | Fassaden | Hallen & Wirtschaftsgebäude

Eine neue  
**Baukultur**  
für Menschen

**PLATTNER**  
BAU COMPETENCE

... macht's möglich

www.plattner.bz

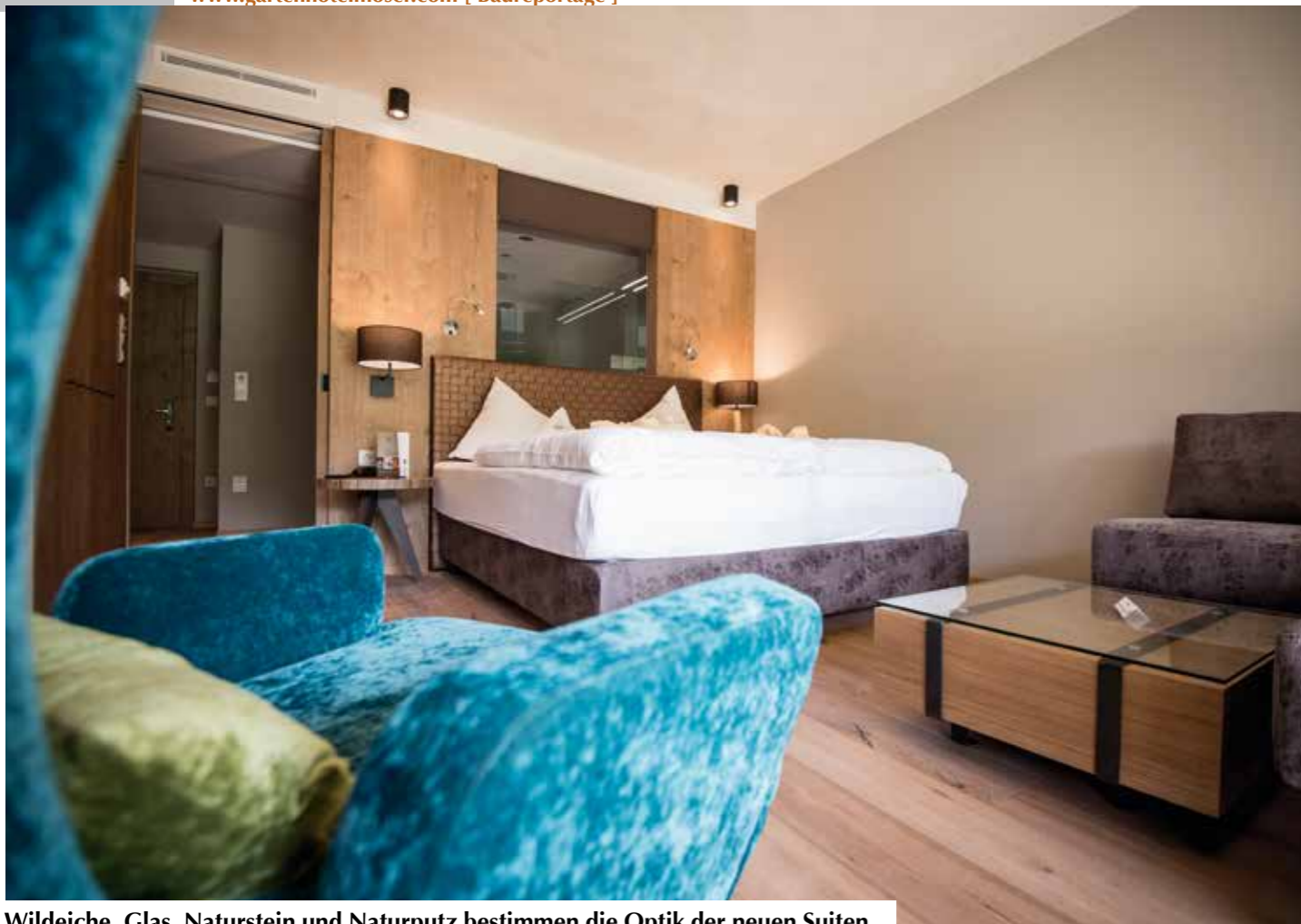
**rossin** 50 years

Lieferung der Polstermöbel,  
Betten und Matratzen

1000 m<sup>2</sup> Showroom | Neumarkt/Laag-Egna/Laghetti (I) | t +39 0471 881488 | www.rossin.it

hogast partner  
gastro pool partner





Wildeiche, Glas, Naturstein und Naturputz bestimmen die Optik der neuen Suiten.

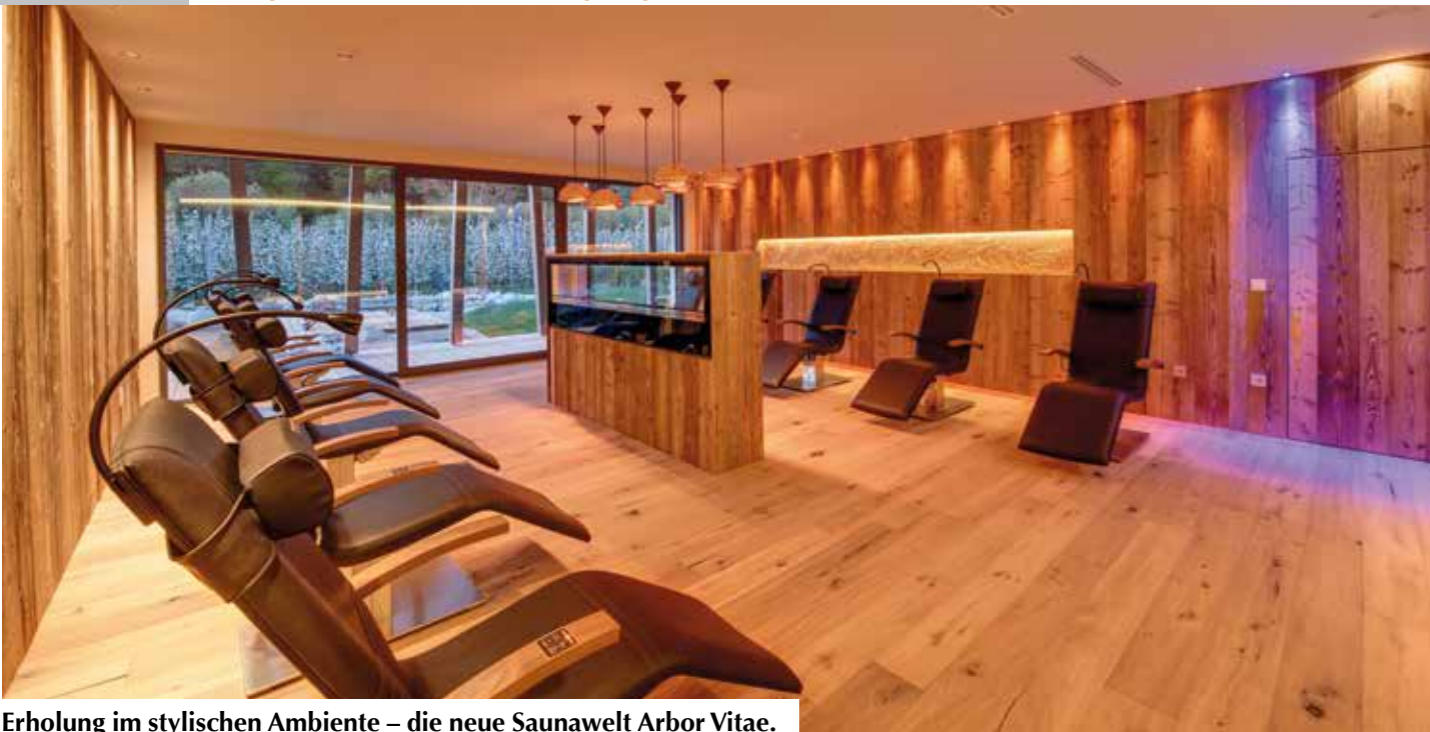


köck + bachler  
interior design . innenarchitektur

KÖCK + BACHLER GMBH . INTERIOR DESIGNERS . DORFPLATZ 1 . A-6391 FIEBERBRUNN . TEL.: +43 5354 52777 . WWW.KBI.AT







Erholung im stylischen Ambiente – die neue Saunawelt Arbor Vitae.



**PHYSIO THERM**<sup>®</sup>  
Infrarotkabinen  
[www.physiotherm.com](http://www.physiotherm.com)

you feel it  
**CLIMET**  
Perfektion in Luft  
& Klimatechnik  
[www.climet.it](http://www.climet.it)

**glas-studio**  
Siegfried Geier & Co. OHG-SNC  
Handwerkerzone Untermais  
39012 Meran | Max-Valier-Straße 26  
Tel. 0473 23 76 34 | Fax 0473 25 83 71  
[info@glas-studio.com](mailto:info@glas-studio.com) | [www.glas-studio.com](http://www.glas-studio.com)

- türen, -dächer,
- wände, -duschen,
- brüstungen, -böden,
- treppen, -rückwände,
- regale, -fachböden,
- Wintergärten,
- autom. Schiebetüren,
- Isolierglas, Spiegel,
- Kunstverglasungen

**HEIZUNGSBAU**  
*Die zuverlässiger Partner aus Tirol*  
Ausführung der haustechnischen Anlagen  
Gewerbezone Unterrainstr. 58 - 39057 Eppan/BZ  
0471/637032 - [info@heizungsbau.it](mailto:info@heizungsbau.it) - [www.heizungsbau.it](http://www.heizungsbau.it)

Wellnessbereiche Setz GmbH – Industriezone 57 – 6460 Imst  
Telefon: +43 5412 62604 | e-mail: [office@wellnessbereiche.at](mailto:office@wellnessbereiche.at)

**SETZ**  
WELLNESSBEREICHE  
[www.wellnessbereiche.at](http://www.wellnessbereiche.at)

**Ausführung des gesamten Wellnessbereiches**

Wir bedanken uns bei der Familie Moser für die gute Zusammenarbeit und wünschen viel Erfolg!





Die Panoramaverglasung in der neuen Saunawelt eröffnet beste Aussichten auf das umliegende Waldgebiet.



**METALLRITTEN**

**Schlosserarbeiten**  
www.metallritten.com | info@metallritten.com

**HOFER**  
FLIESEN & BÖDEN  
IHR PARTNER FÜR ALLE OBERFLÄCHEN  
ITALIEN/SÜDTIROL, WAIDBRUCK + BOZEN  
T +39 0471 654 148 [WWW.HOFER.IT](http://WWW.HOFER.IT)

Fenster, Türen und Glasbauten

**FINSTRAL**

**FINSTRAL AG**  
finstral@finstral.com  
T +39 0471 296611 - [www.finstral.com](http://www.finstral.com)

1974

**RIER**  
TISCHLEREI - FALGNERIA

TISCHLEREI FALGNERIA  
RIER JOSEF GmbH/Srl  
Durrenweg 6  
I-39040 Seis am Schlern  
T +39 0471 705059  
F +39 0471 704633  
info@moebelrier.com  
[www.moebelrier.com](http://www.moebelrier.com)

IHR MEISTERBETRIEB

**katis**  
gartengestaltung

GARTENGESTALTUNG & PLANUNG  
DACHBEGRÜNUNG  
BIOTOP & SCHWIMMTEICH  
HOLZARBEITEN

KATIS GARTENGESTALTUNG/OHG  
DER WURM KATHARINA & CO.  
[www.katis-gartengestaltung.com](http://www.katis-gartengestaltung.com)

Die **TELSER** Tür

Brandschutz- & Innentüren  
Tischlerei Telser OHG | Tel. +39 0473 836811 | [www.telser.it](http://www.telser.it)

**PLANUNGSBÜRO**  
HEIZUNG, SANITÄR, LÜFTUNG, KLIMA,  
BRANDSCHUTZ UND ARBEITSSICHERHEIT,  
DISSERTORI PER. IND. THOMAS

Rittsteinweg 45/A - 39057 Eppan  
Tel./Fax. +39 0471 663972  
Mobil +39 333 2110459  
E-mail [dissertori.thomas@gmail.com](mailto:dissertori.thomas@gmail.com)

**Planung  
Haustechnik  
und  
Brandschutz**

**FEDERSPIEL Per. Ind. FRANZ**  
Pittsteinweg - Via Pittstein 45/a  
39057 EPPAN- APPIANO

[fran.federspiel@tin.it](mailto:fran.federspiel@tin.it) tel. 0471/662901 Fax 0471/660621  
Heizung- Sanitär- Brandschutz- Umweltschutz- Alternativenergie  
Riscaldamento-sanitario-antincendio-ecologia-energia alternativa

**FEKA**  
ENERGIE AUS ABWASSER

**FEKA-Energiesysteme AG** • Tel. +41 81 330 78 25 • Fax +41 81 330 78 19 • [info@feka.ch](mailto:info@feka.ch) • [www.feka.ch](http://www.feka.ch)